

Kasli Artistic Casting, Exhibition Catalog, dated 1988.

Small format, special low-circulation (only 3,000 copies) edition specifically for the 1988 exhibition of Kasli Artistic Casting which took place in Moscow. Measures 6" x 8 1/2", 96 pp., paperback. Russian text. Printed on heavy-stock coated matte paper. The catalog is preceded by a 15-page illustrated foreword, followed by the catalog proper segmented into 6 sections and containing 168 photos with captions. The photos are all b/w, the captions are exceptionally detailed and informative, a true find for a collector.

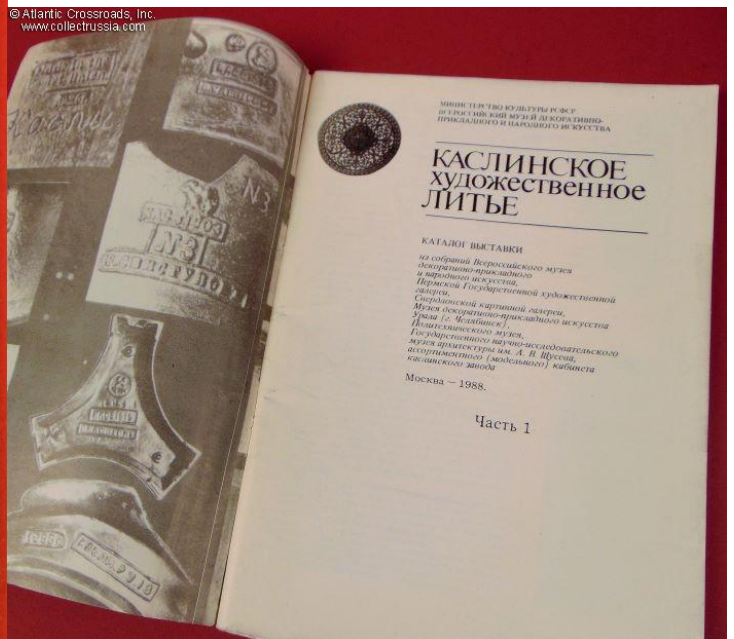
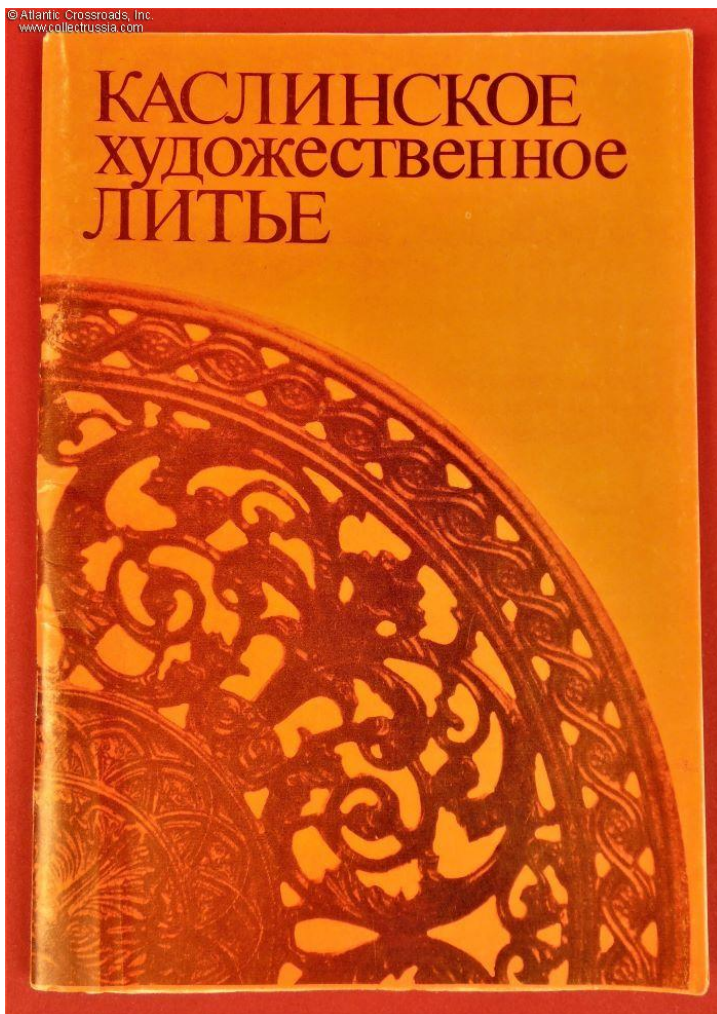
In very good to excellent condition. The cover shows some mild scuffing, mostly storage wear, as well as a couple of small stains. The internal pages are in excellent condition, no damage or wear whatsoever. Two sheets (pp. 11-14 and 83-86) are slightly larger and stick out on the bottom by a fraction of a millimeter. As a result, the bottom edge of these pages is a little frayed.

All in all, this catalog is an excellent reference source on 168 of the best works by the Kasli Factory of Architectural and Artistic Casting as it is called nowadays. Kasli was, and remains, one of the finest manufacturers of cast decorative works in Russia and survived from Imperial times through the Soviet Era to today. The Factory is located in the city of Kasli, Chelyabinsk Region in the Urals Region of Russian Federation.

Please note that the pen in our photo is for visual size reference only.

Item# 40742

\$25.00



Копия этого в свое время... скульптура малых форм (по мнению... XIX - нач. XX вв.). Довольно часто декоративно-прикладное искусство и архитектура XIX - нач. XX вв. (начало). Скульптура малых форм (по мнению автора) и "Промышленная декоративность".

В это время творили скульпторы и оформители, работающие по авторским эскизам и по своим собственным. Художественный вкус того времени был связан с идеями классицизма, романтизма, эклектизма. В это время создавались скульптуры, которые были связаны с идеями классицизма, романтизма, эклектизма. В это время создавались скульптуры, которые были связаны с идеями классицизма, романтизма, эклектизма.

В это время создавались скульптуры, которые были связаны с идеями классицизма, романтизма, эклектизма. В это время создавались скульптуры, которые были связаны с идеями классицизма, романтизма, эклектизма.

В это время создавались скульптуры, которые были связаны с идеями классицизма, романтизма, эклектизма. В это время создавались скульптуры, которые были связаны с идеями классицизма, романтизма, эклектизма.



СКУЛЬПТУРА МАЛЫХ ФОРМ

по модели скульптор
XIX - нач. XX в.



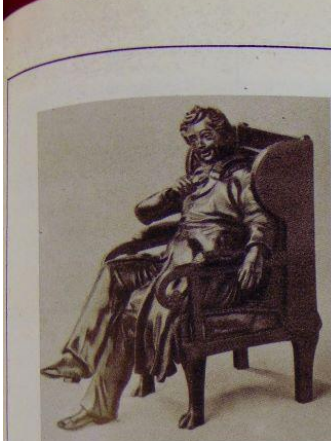
26. Скульптура
"Колесница амура" (Маленькая колесница амура)
Отливка XIX в.
Чугун, литье, чеканка, покраска. 22x23x11.
Изображена колесница амура, в которой сидит бог любви. Колесница амура, в которой сидит бог любви. Колесница амура, в которой сидит бог любви.



27. Скульптура "Колесница амура" (Маленькая колесница амура)
Отливка XIX в.
Чугун, литье, чеканка, покраска. 22x23x11.
Изображена колесница амура, в которой сидит бог любви. Колесница амура, в которой сидит бог любви. Колесница амура, в которой сидит бог любви.

28. Скульптура "Колесница амура" (Маленькая колесница амура)
Отливка XIX в.
Чугун, литье, чеканка, покраска. 22x23x11.
Изображена колесница амура, в которой сидит бог любви. Колесница амура, в которой сидит бог любви. Колесница амура, в которой сидит бог любви.

29. Скульптура "Колесница амура" (Маленькая колесница амура)
Отливка XIX в.
Чугун, литье, чеканка, покраска. 22x23x11.
Изображена колесница амура, в которой сидит бог любви. Колесница амура, в которой сидит бог любви. Колесница амура, в которой сидит бог любви.



47. Скульптура "Манилов".
Из серии "Герои произведений Н. В. Гоголя".
Отливка 1898 г.
Формовщик С. Хорошеин.
Чугун, литье, чеканка, покраска. 22x23x11.
Изображен Манилов, сидящий в кресле.
Клейма:
в прямоугольной рамке - КАС. 3.1898, С. ХОРОШЕИНЪ;
медаль Всероссийской мануфактурной выставки 1870 г.
№ 143, СКГ.
Выставки: "Художественное чугунное литье в архитектуре и скульптуре".
Москва, 1940 г.



48. Скульптура "Граф Толстой пашет".
Отливка кон. XIX в. (модель).
Бронза, литье, чеканка. 21x38x34.
Толстой Лев Николаевич (1828 - 1910) - русский писатель.
Изображен Толстой Л. Н. в крестьянской одежде, идущий за плугом, в который запряжена лошадь.
Ассортиментный кабинет каслинского завода.

