

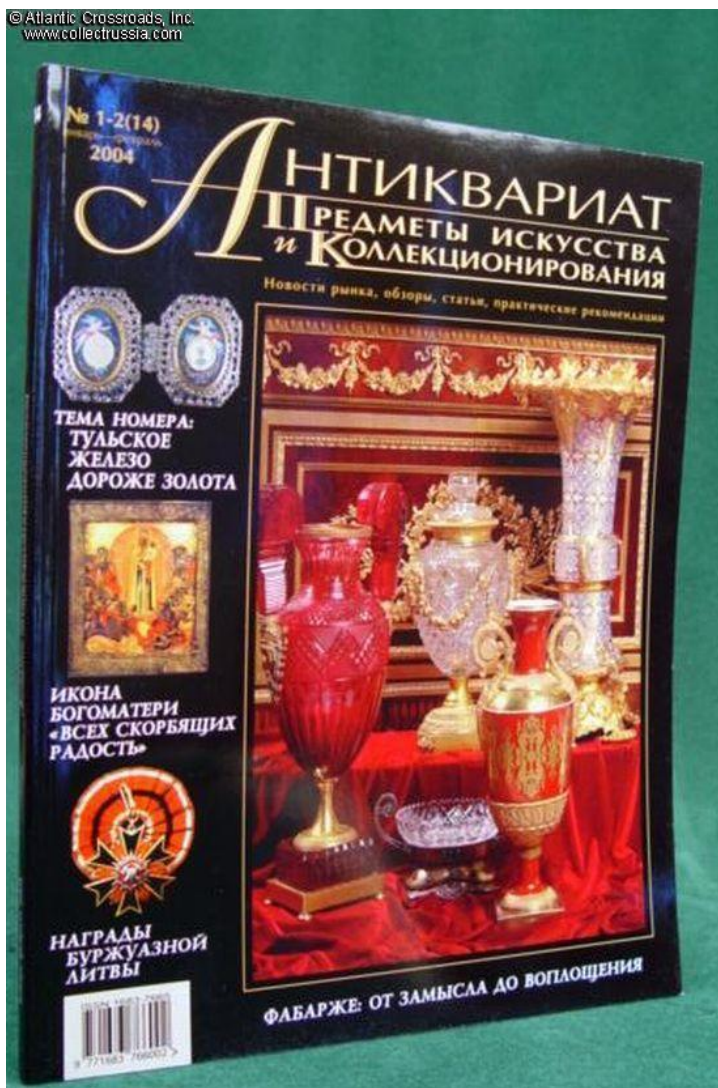
Antiques and Collectibles Issue #1-2 (14), January -February 2004.

Soft cover, 144 pp. The premier magazine for Russian collectors. Extremely well-written articles on all aspects of collecting, with emphasis on Russian antiques. Beautifully illustrated with multitude of high quality photos of artifacts in museums and top private collections. Covered in this issue: porcelain collection in the Great Palace of the Moscow Kremlin; a recent line of reproduction ancient buckles; enigmatic tradition of the "Joy of All that Suffer" icons; brass lock figurines of late XIII C.; padlocks by Russian manufacturers; decorative items in iron by Tula weapon manufacturers; toy replicas of Russian architecture; lost and found treasures by Faberge; Russian furniture of late XIX - early XX C.; Renaissance manuscript "Hypnerotomachia" by Poliphili; 1900 - 1910 watercolors by P. Besrodny and A. Nikulin; Russian enameled Kovsh; interview with the curator of the weapons collection in Ekaterininsy Palace; eyeglasses as object of art and collecting; art of Konstantin Makovskiy; book illustrations by Russian artists; Kashmir headscarves by Russian peasant weavers; postcards by Nikolai Karazin; awards of Lithuanian public organizations of 1919 - 1940; tabletop clock by Khavskiy; gold coins of Imperial Russia; WW1 war effort donation stamps.

Item# 11159

\$10.00

© Atlantic Crossroads, Inc.
www.collectrussia.com





К.Масловский Пётр Петрович 11.11.1894 года рождения. 1963 г.
Проживавший в г.Кирове, умерший в г.Кирове.

[illegible]

Омск Святого существа, в две карманы: первый карман — обрешка 1923—1928 годы — название Омского Святого существа, второй карман — обрешка 1928—1980 годы — название Омского Святого существа.	1928 г.	1971 г.
Омск Святого существа — логотип Омского существа.		

[illegible]

112 май 2007 г. 11:00

[illegible]

По архивным данным, организм Алены был заражен 18 месяцев, но тогда — 20 месяцев, 5 месяцев перед тем, как появились симптомы. Организм Алены был восстановлен организацией «Секрет» в США в 60-е годы прошлого века.

1978 году для маркировки скелета Алены, отпавшей в работе организации, был проведен эксперимент — запись, а затем и анализ.

Организм Алены был заражен, в том же 60-е годы, когда скелет был в 1980 году после 5 месяцев заражения. В то время скелет был в 1980 году.



Optimal wage contract: 2.6423

[illegible]

1890

[illegible]

Награды общественных организаций Литвы 1919—1940-х годов

Награды общественных организаций Литвы редко встречаются на рынках фалеристики, а сведений о них практически нет. Даже в крупных антикварных магазинах такие награды часто продаются просто как «Литовский орден» или «Литовская медаль», а просьба сообщить о них хоть какую-нибудь информацию ставит продавца в затруднительное положение.

Н аграды общественных организаций Литвы, учрежденные в период с 1919 по 1940 гг., — это преимущественно медали, ордена и значки. Впервые информация о наградах Литвы появилась в журнале «Литва» в 1920 г. «Литва» была издаваема на литовском и немецком языках. В 1929 году был учрежден орден «Звезда Народно-литовской партии». Партия была образована в 1919 году и насчитывала более 60 000 человек. В 1939 году был учрежден орден «Звезда Народно-литовской партии». Партия была образована в 1919 году и насчитывала более 60 000 человек. В 1939 году был учрежден орден «Звезда Народно-литовской партии». Партия была образована в 1919 году и насчитывала более 60 000 человек.



- 8 Вещи века
Дворцовый фарфор
в кремлевском интерьере
- 17 Разыскивается...
- 18 Осторожно, подделка!
Современная мастерская
по изготовлению «древностей»
- 22 Духовное искусство
Богоматерь
«Всех скорбящих Радость»
- 36 Кунсткамера
Стражи шкатулки
- 41 Ремесла
Замки и замочных дел мастера
- 46 ТЕМА НОМЕРА
Стальные алмазы из Тулы
- 56 Истоки
Игрушечные дома и города
- 62 Ювелирное искусство
Фаберже: утраченный
и вновь обретенный
- 70 Интерьер
Русская мебель
- 75 Библиофила
Любовь во сне и наяву
- 80 Атрибуция
Загадка двух пейзажей
- 83 НАША ВКЛАДКА
Антиквариат Санкт-Петербурга
- 108 Прикладное искусство
Кашмирские шали русской работы
- 114 Филокартия
Почтовые открытки художника
Каразина
- 120 Фалеристика
Награды общественных
организаций Литвы
- 130 Техника
Часы с секретом
- 133 Нумизматика
Конвертируем ли «рус»?
- 139 Филателия
Знаки кружечного сбора